

PLENO CENTRO. Junto Plaza La Fuente. Ideal inversores. Vivienda alquilada. A 2 minutos de la Plaza Mayor y a 10 minutos de Hospitales y Campus. Bonita vivienda de 2 dormitorios, baño y aseo. Amplio salón. Todo exterior. Pocos años. Fachada de piedra de Villamayor. Tranquilo y muy luminoso. Ascensor. Accesible, sin barreras arquitectónicas. Calefacción individual. Sin barreras arquitectónicas. Plaza de garaje en el mismo edificio para coche mediano y moto. Precio venta: Trescientos treinta mil euros (honorarios de agencia por cuenta de la parte vendedora).

Se vende sin mobiliario.

Certificado de eficiencia energética en trámite por la propiedad.

Gastos por cuenta de la parte compradora: impuestos de transmisiones patrimoniales, notaría y registro.

2,00



2



m2



En venta (350.000 €)



Antes: 330.000 €



Dto: -6 %



Impuestos, gastos de compraventa y financiación no incluidos

Localización

Zona: CENTRO

Provincia: SALAMANCA

Código Postal:

Construcción

Segunda mano

Estado: BUEN ESTADO

Características

M2 construídos 86,36

M2 útiles

Habitaciones

2

Baños

2

Otras características

Accesible -

Calefacción

Agua caliente

Individual Gas ciudad

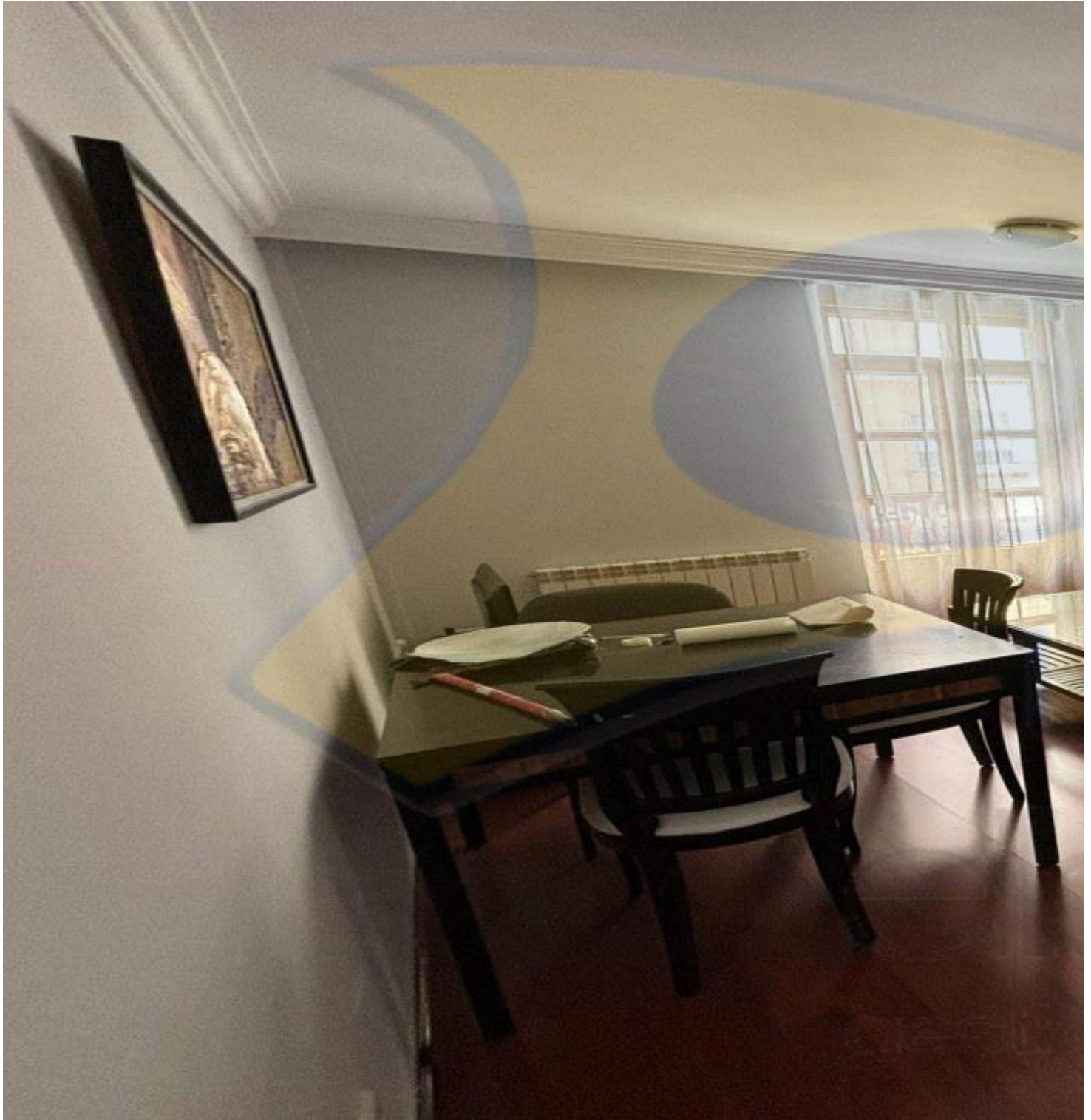
Amueblamiento

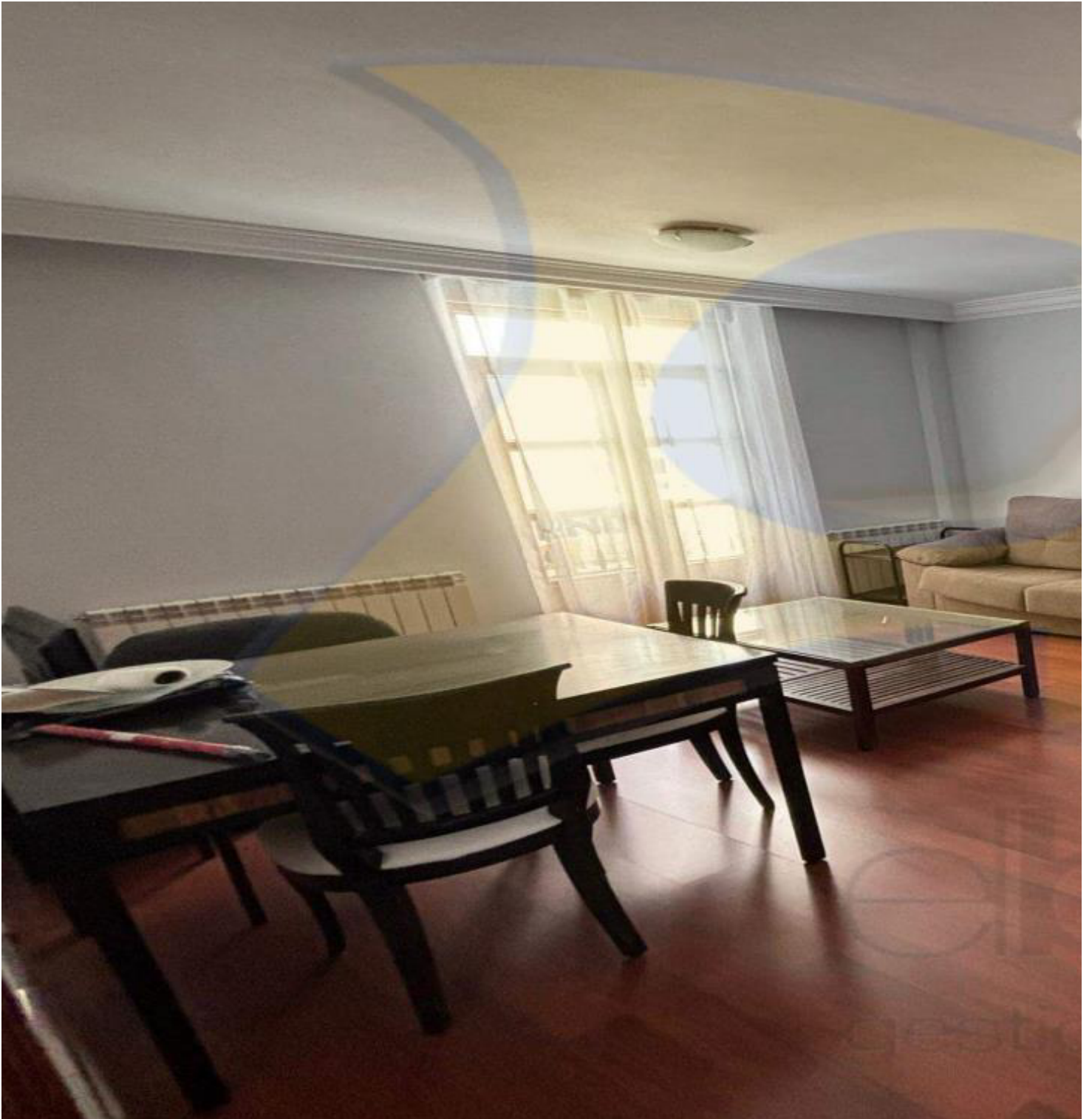
Cocina amueblada - Baños amueblados -

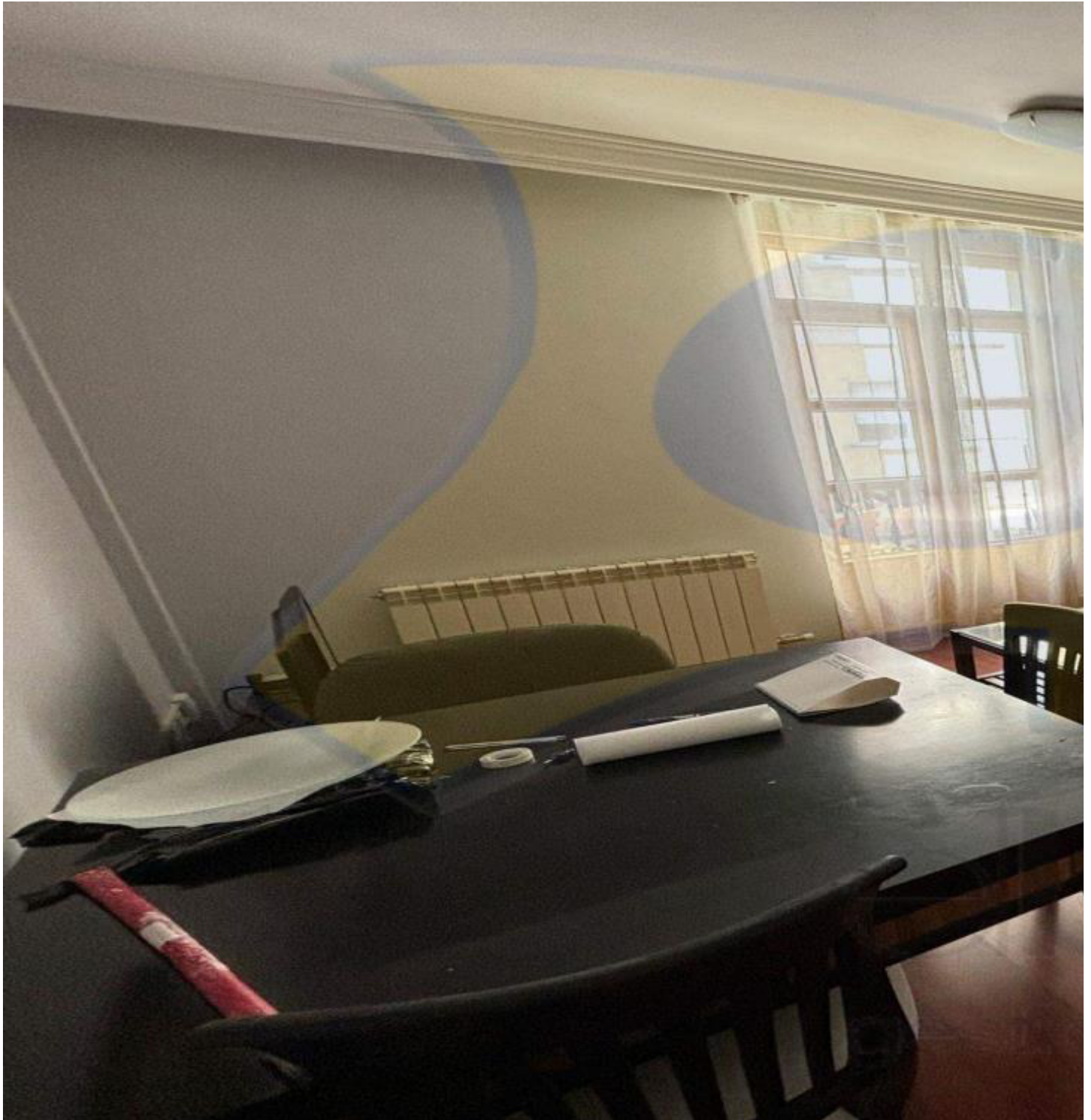
Garaje, trastero y otros

Información energética

Estado	En trámite	
Consumo energía		Calificación consumo
Emisiones		Calificación emisiones
Normativa vigente		
Registros		
Valido hasta		



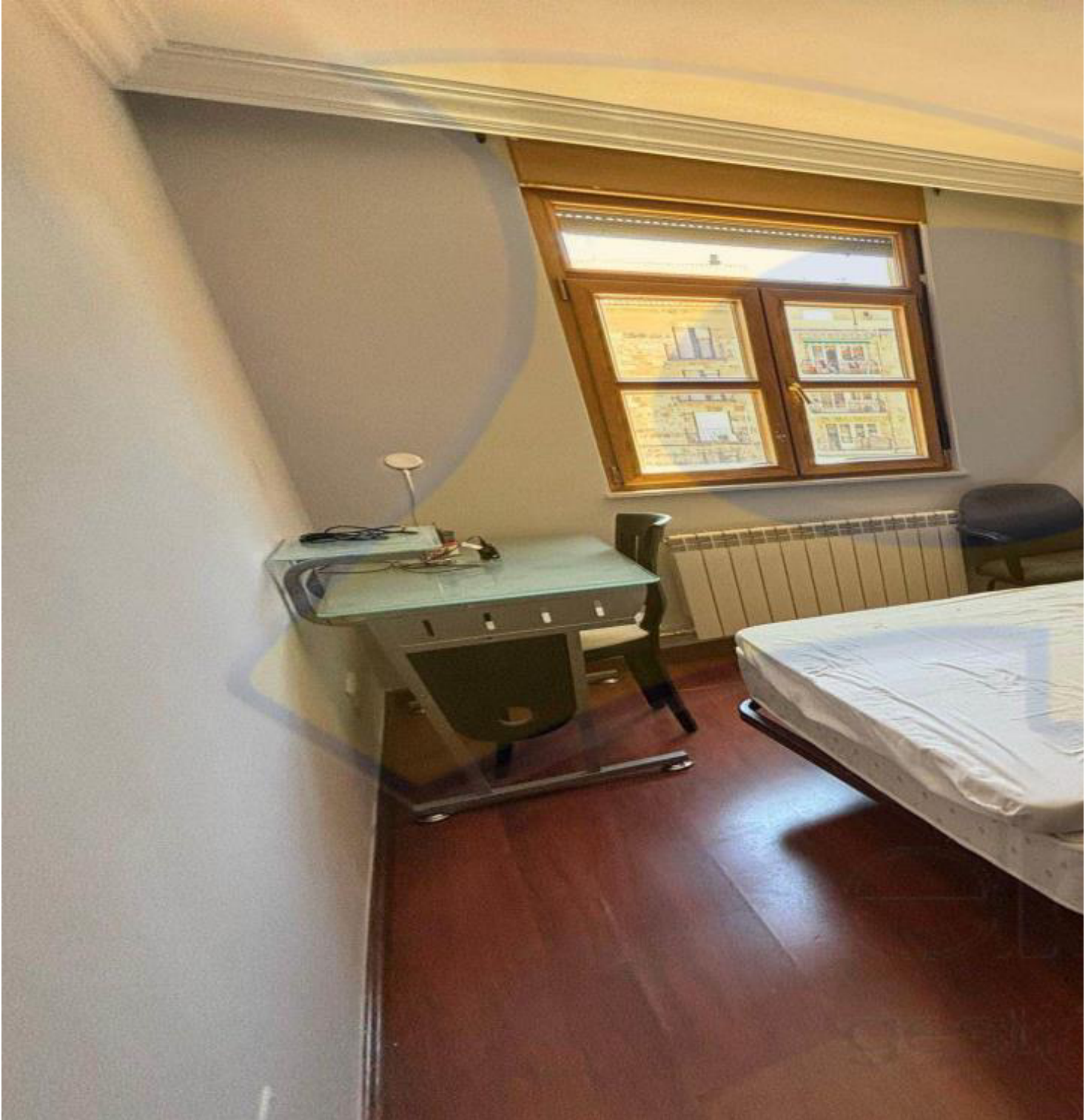


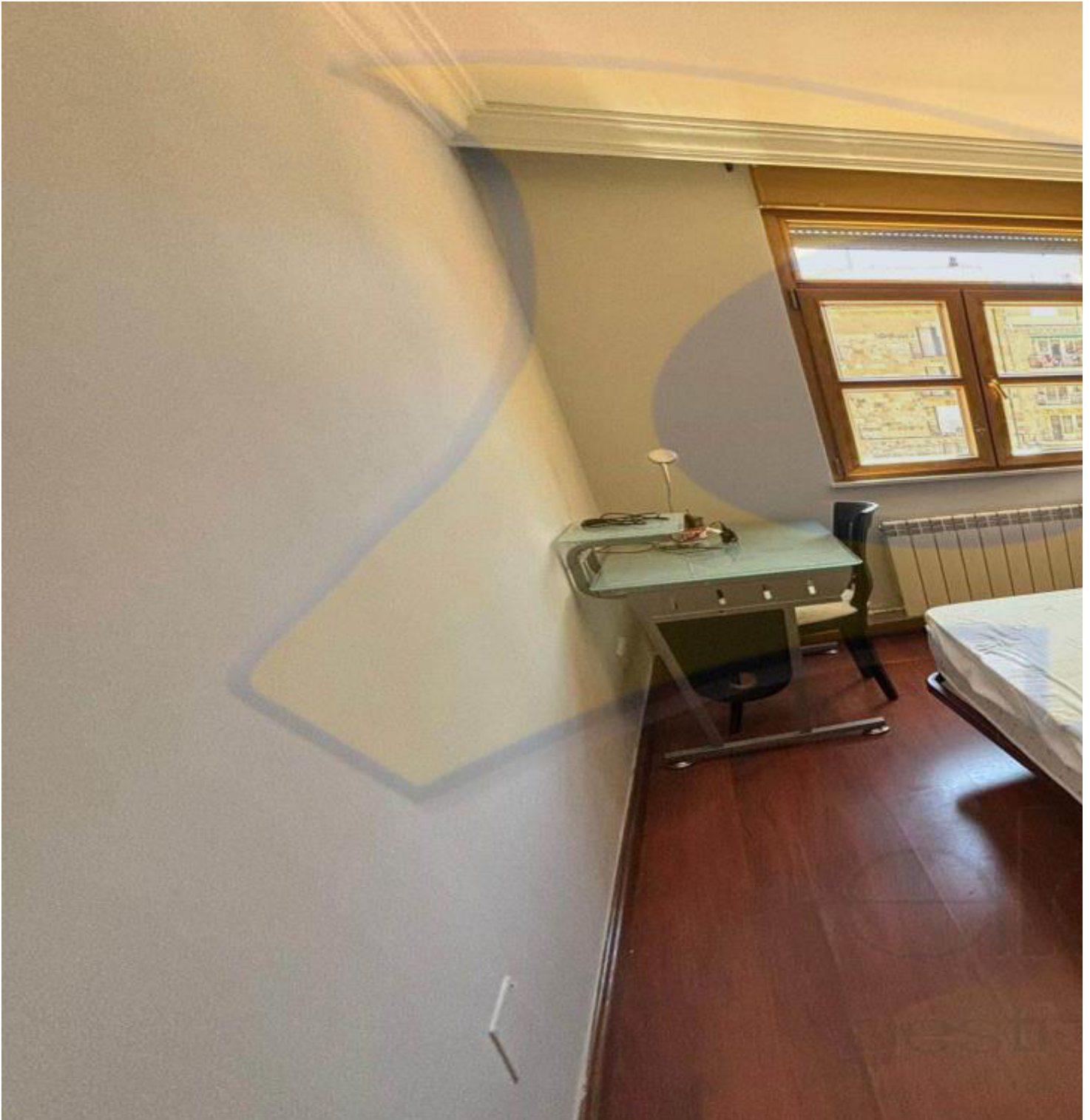


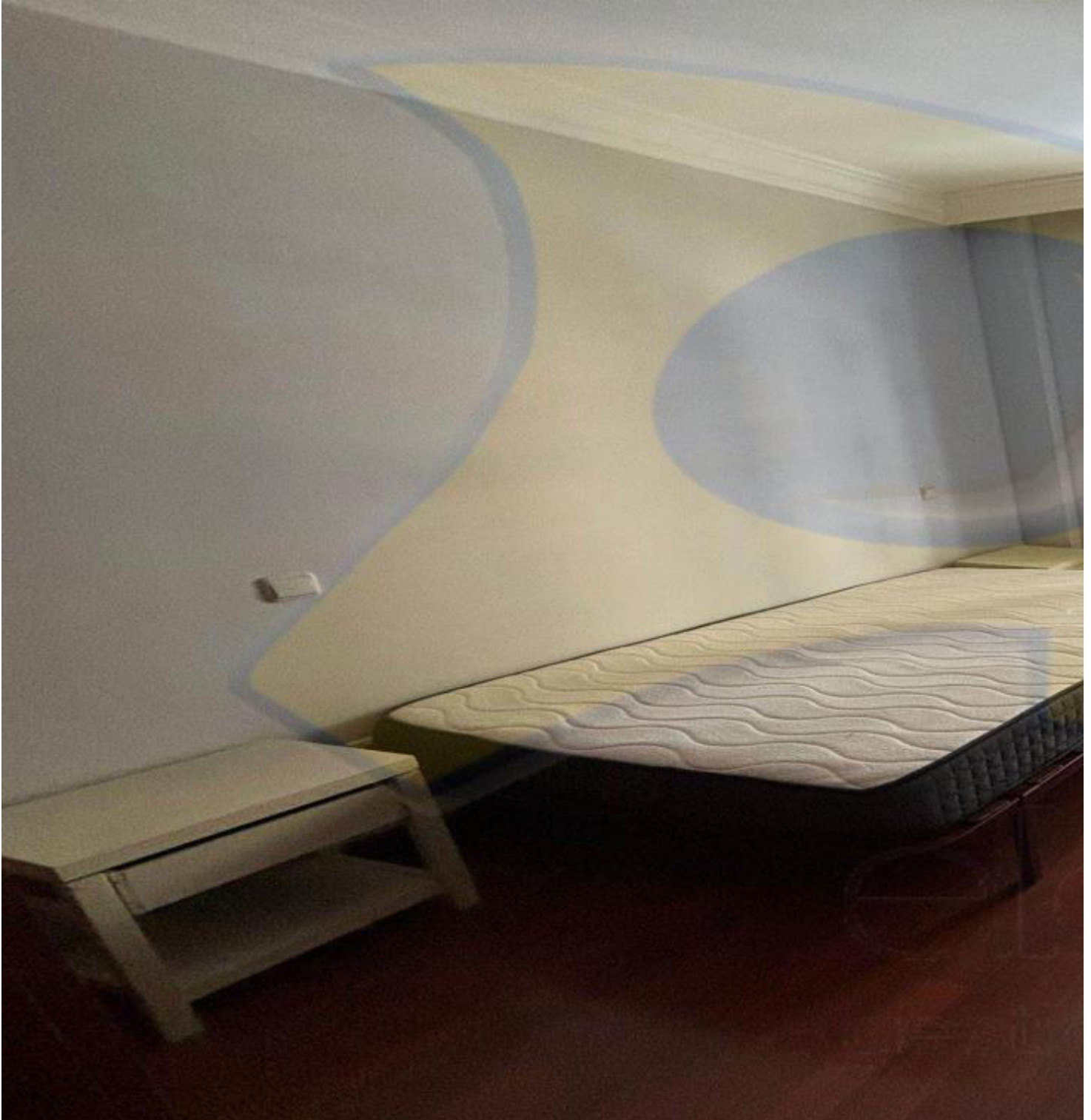


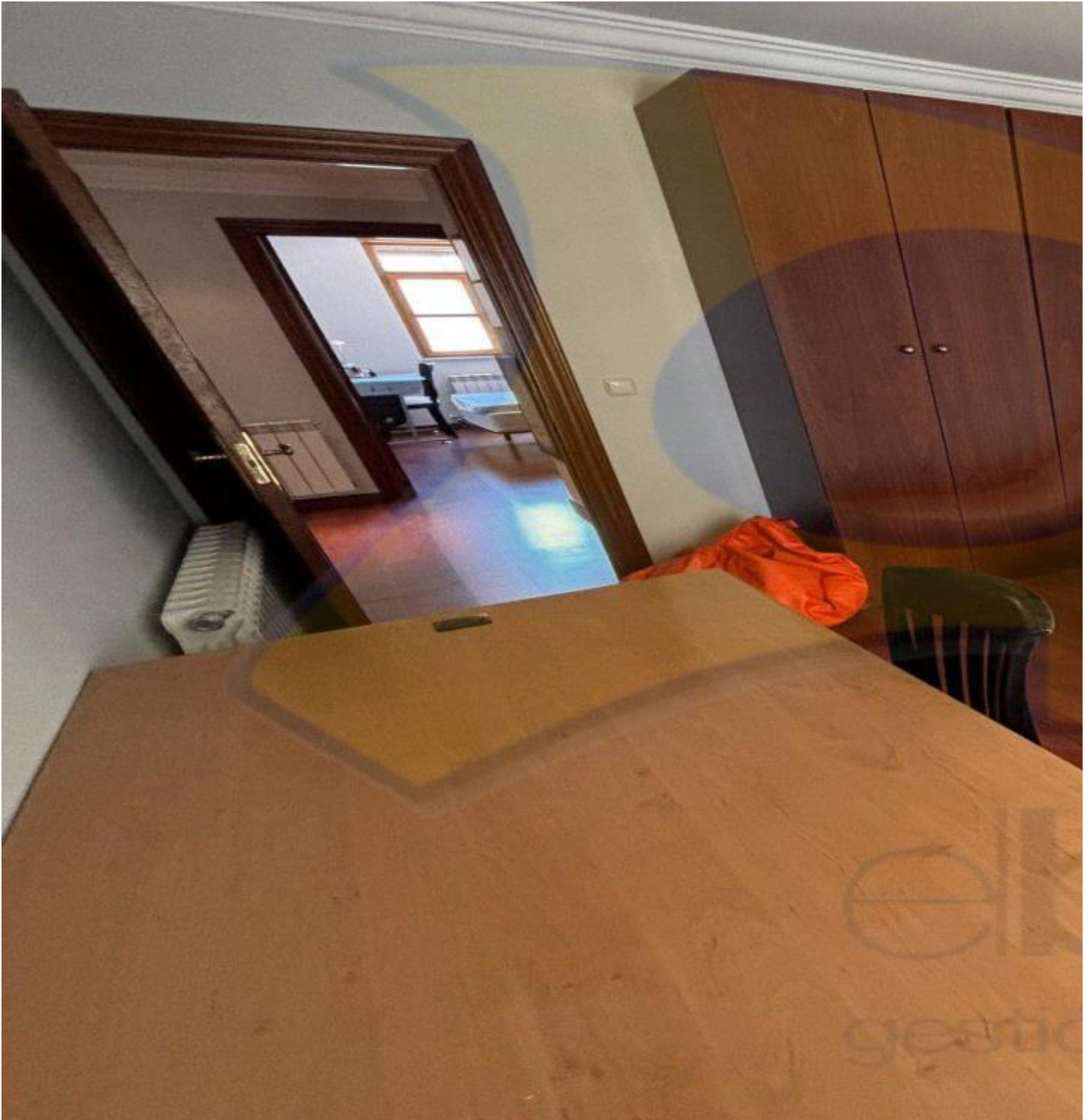
elbúho
923 281 323
629 119 130

Ficha del inmueble 102-335





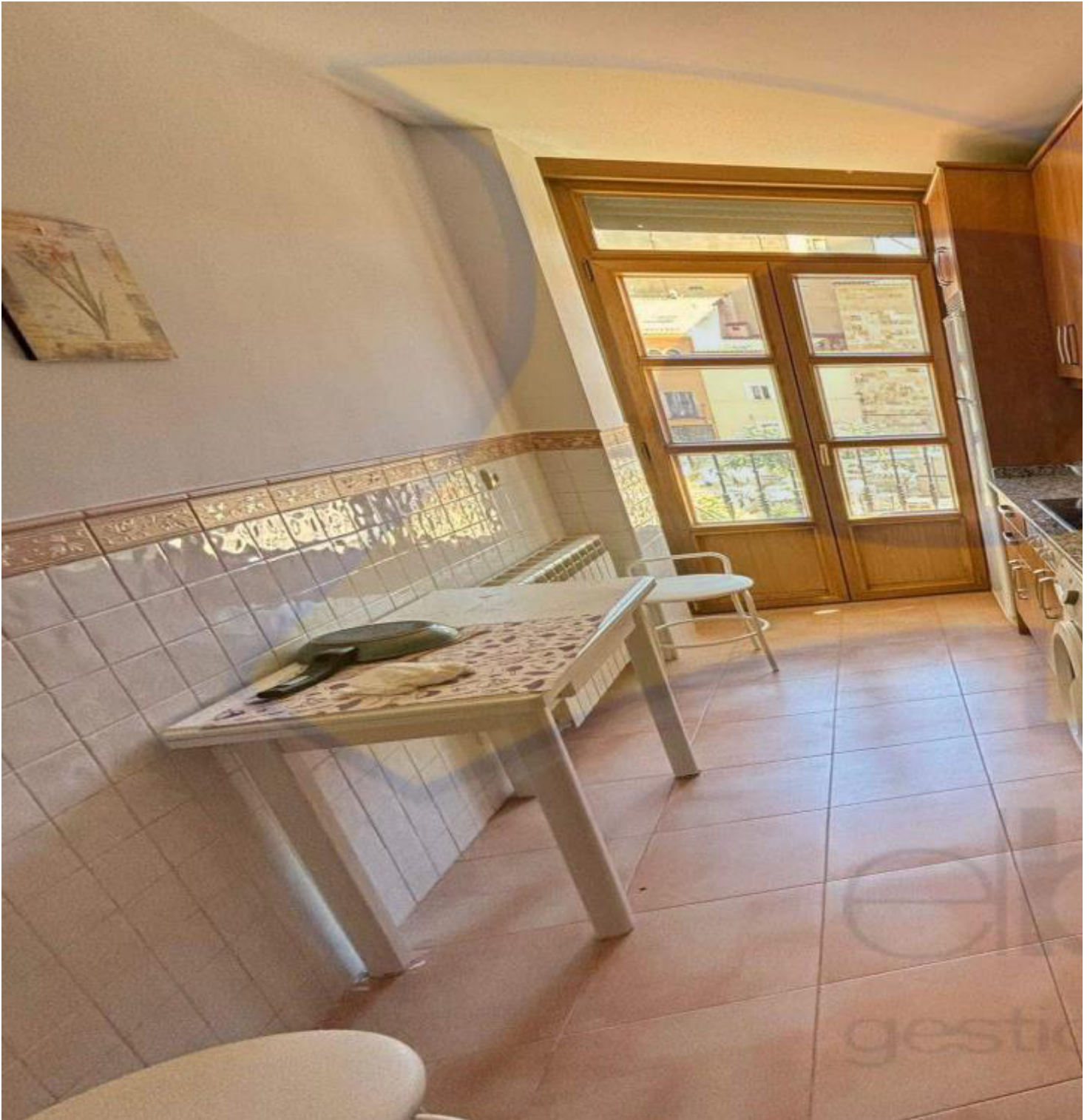






elbúho
923 281 323
629 119 130

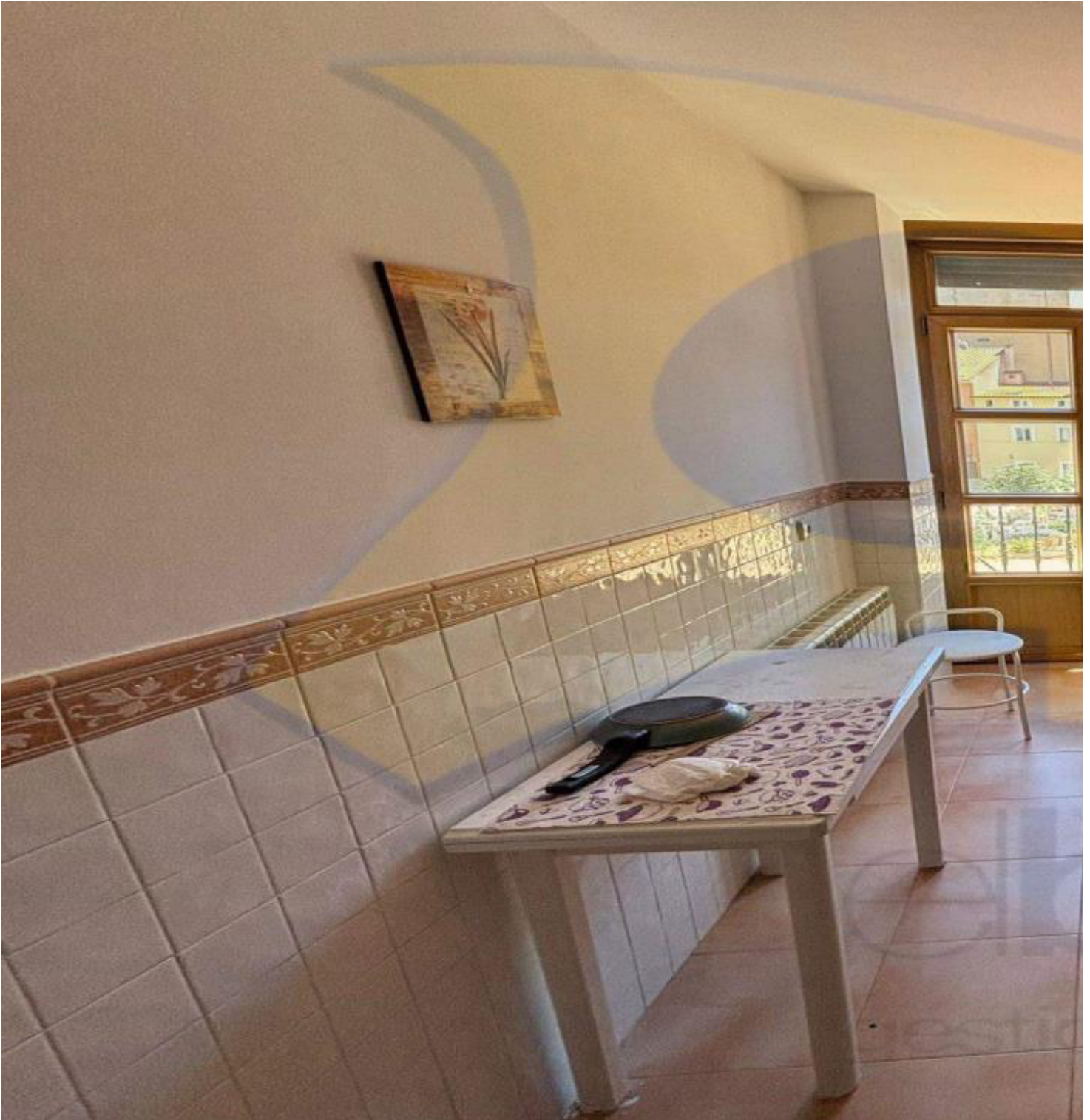
Ficha del inmueble 102-335





elbúho
923 281 323
629 119 130

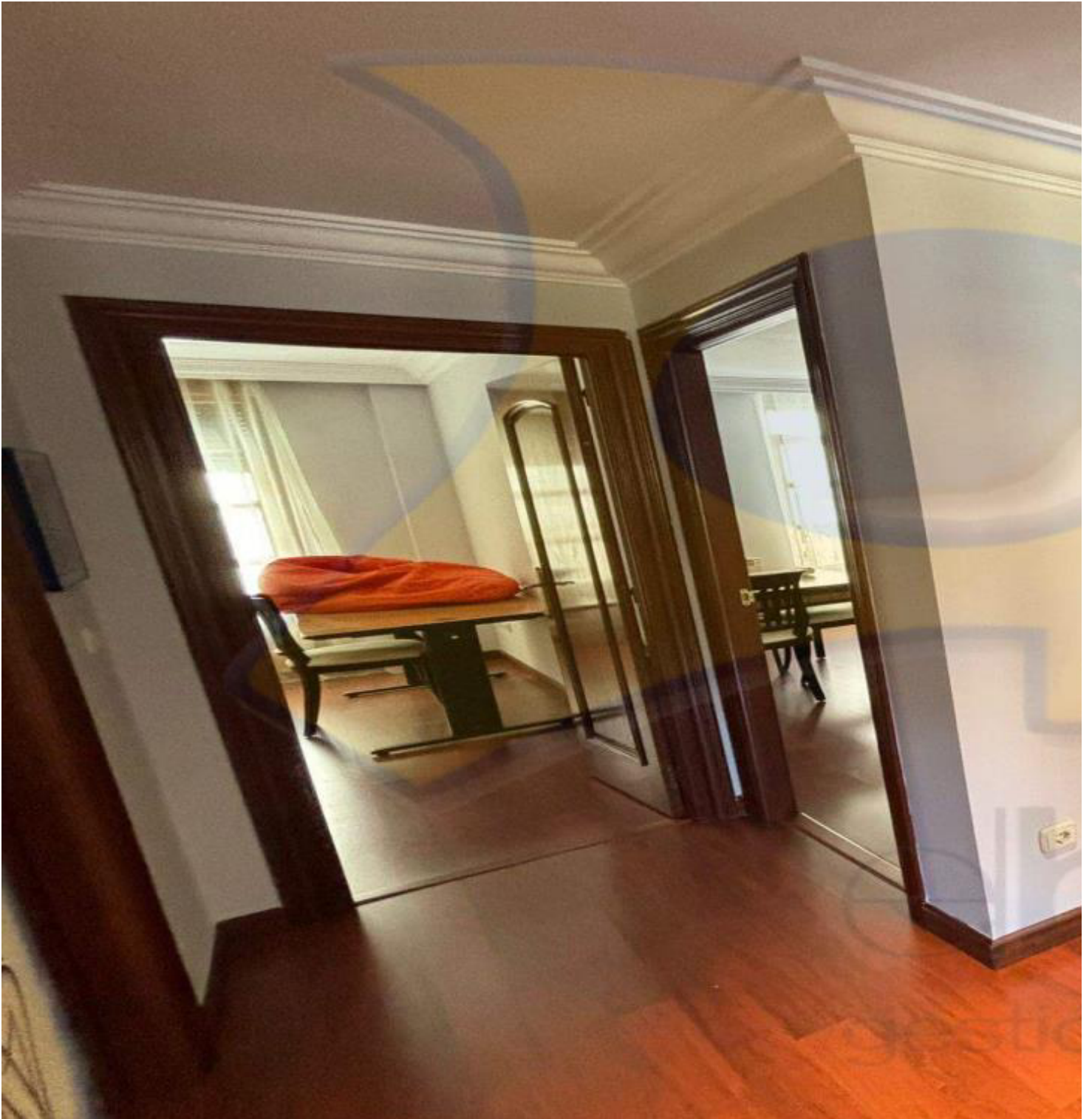
Ficha del inmueble 102-335





elbúho
923 281 323
629 119 130

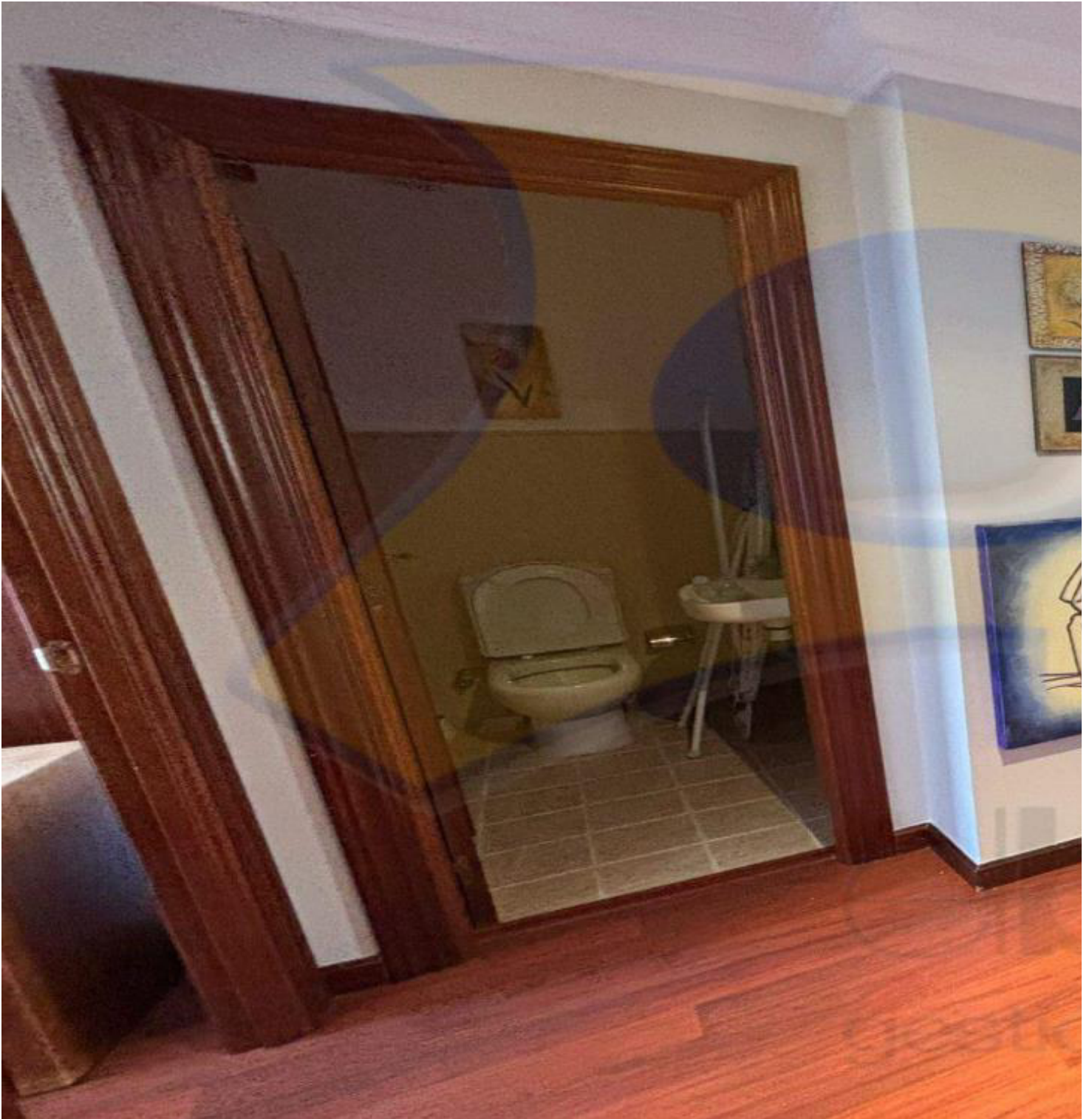
Ficha del inmueble 102-335





elbúho
923 281 323
629 119 130

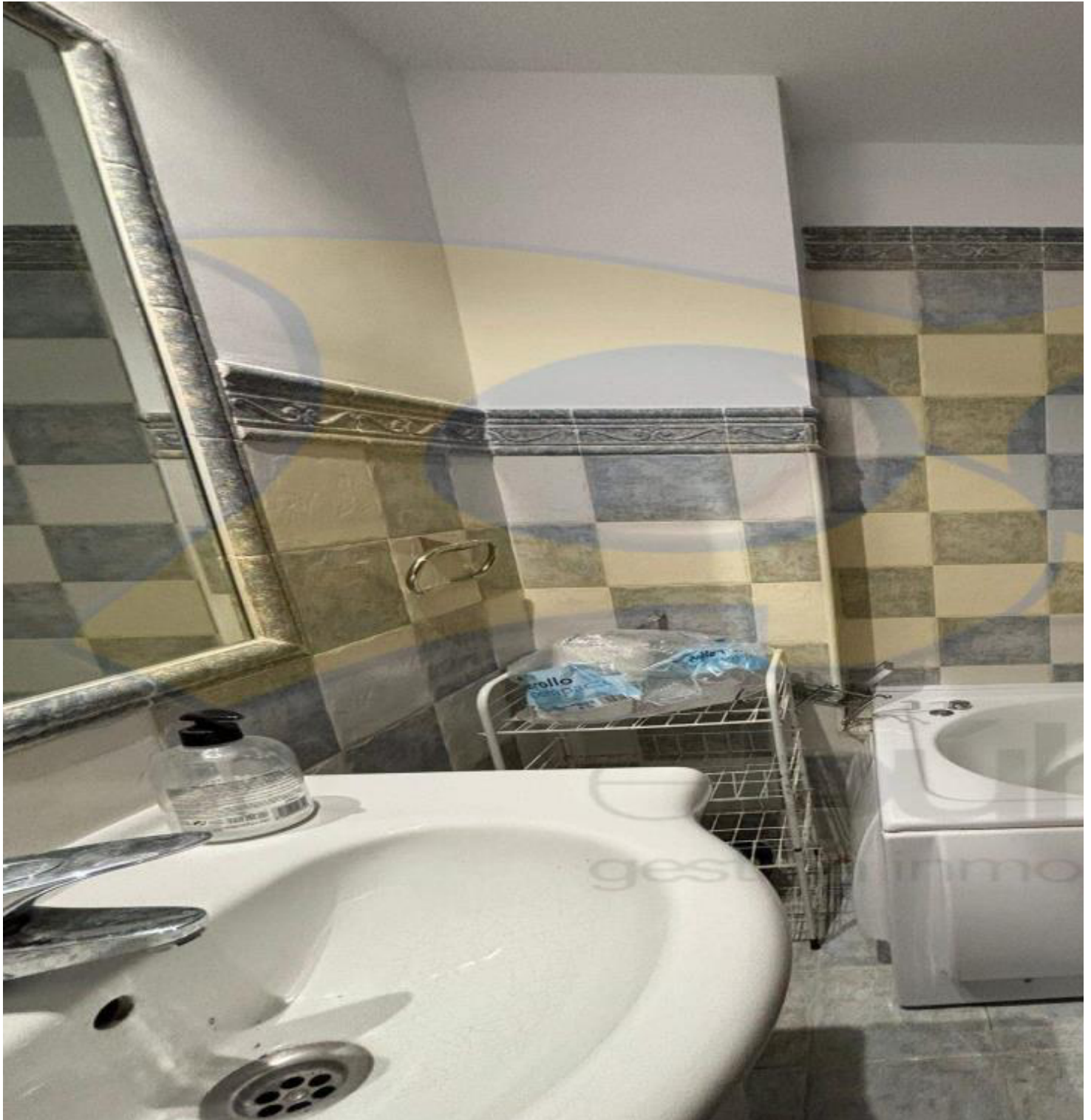
Ficha del inmueble 102-335





elbúho
923 281 323
629 119 130

Ficha del inmueble 102-335





elbúho
923 281 323
629 119 130

Ficha del inmueble 102-335





elbúho
923 281 323
629 119 130

Ficha del inmueble 102-335

